

VIDA A BORDO EN

MALDIVAS

Del 27 de noviembre al 06 de Diciembre de 2026



MALDIVAS

Las Maldivas, en el corazón del Océano Índico, están formadas por más de **1.200 islas coralinas** repartidas en 26 atolones, creando un paisaje idílico de **playas de arena blanca, lagunas turquesa y arrecifes vibrantes**.

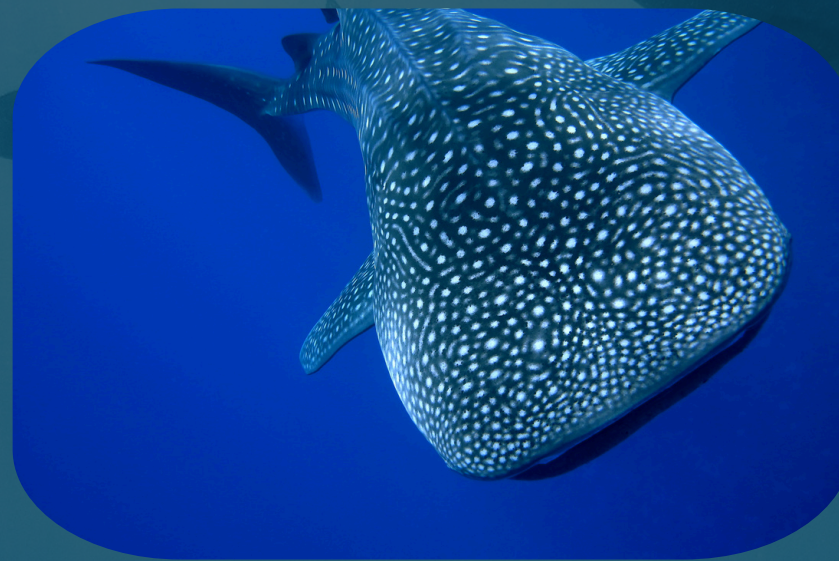
A bordo de un **crucero de buceo**, se exploran los mejores arrecifes y atolones, hogar de **mantas, tiburones, bancos de peces tropicales y corales de todos los colores**, convirtiendo cada inmersión en una experiencia única. Con **aguas cálidas de unos 28°C**, el viaje ofrece condiciones perfectas para el **buceo durante todo el año**.

El formato **vida a bordo** permite descubrir atolones remotos, combinar inmersiones con relax en cubierta y disfrutar de la **tranquilidad de playas desiertas**, haciendo de cada jornada una inmersión completa en naturaleza y lujo.



VIDA MARINA

La vida marina de las Maldivas es espectacular: **sus arrecifes albergan mantas, tiburones, tortugas, rayas y coloridos bancos de peces tropicales**, rodeados de corales vibrantes que crean un ecosistema perfecto para el buceo.



INMERSIONES

El viaje a Maldivas recorre los mejores puntos de buceo de los atolones, explorando arrecifes y canales emblemáticos de la zona.


NORTH MALE ATOLL

- 
- Bathala
 - Henna Huraa
 - Kuda Giri
 - Fish Head
 - Secret Paradise
 - Botodu
 - Pacnoa
 - Kihavahm
 - Kharcheín


SOUTH MALE ATOLL

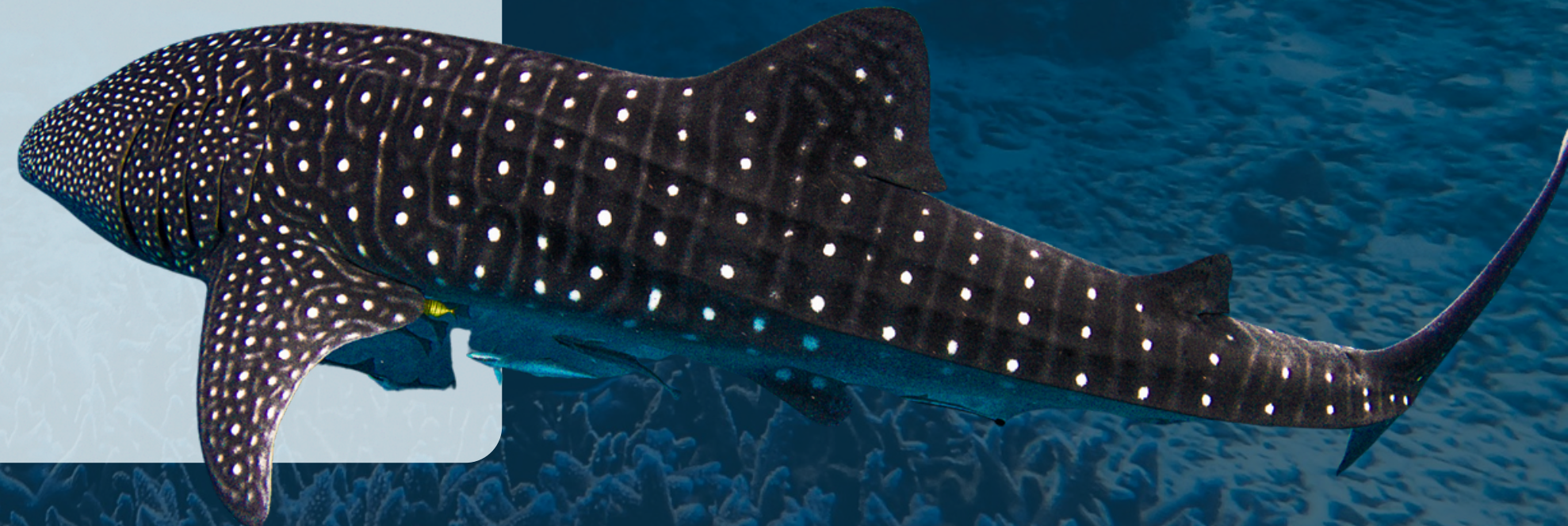
- 
- Girifushi
 - Kuda Haa
 - Kuda Thila
 - Pandaroo
 - Maaga Thil
 - Kuda Thila
 - Maayafushi
 - Rasdhoo

ARI ATOLL

- 
- Alimatha
 - Magniopon
 - Kudin Izta
 - Lesh Head
 - Rasdhoo
 - Alimatha
 - Maabinhuraa
 - Champa Thila
 - Manta Point
 - Deggat Thila
 - Karidaro Atou

LHAVIYANI ATOLL

- 
- Miyaru Faru
 - Fushi Kanduu
 - Sunlight Thila
 - Three Palm
 - Manta Point
 - Kihaavah



EMPEROR LEO

Barco de 35 metros de Emperor, de altas prestaciones, con 12 camarotes para 24 buceadores, interiores modernos y confortables, y amplias áreas de ocio a bordo.



ITINERARIO

DÍA 1

Vuelos a la ciudad de conexión, para continuar con destino Male. Noche a bordo.

DÍA 2

Llegada a Male, traslado al barco e inicio del crucero.

DÍA 3 a 8

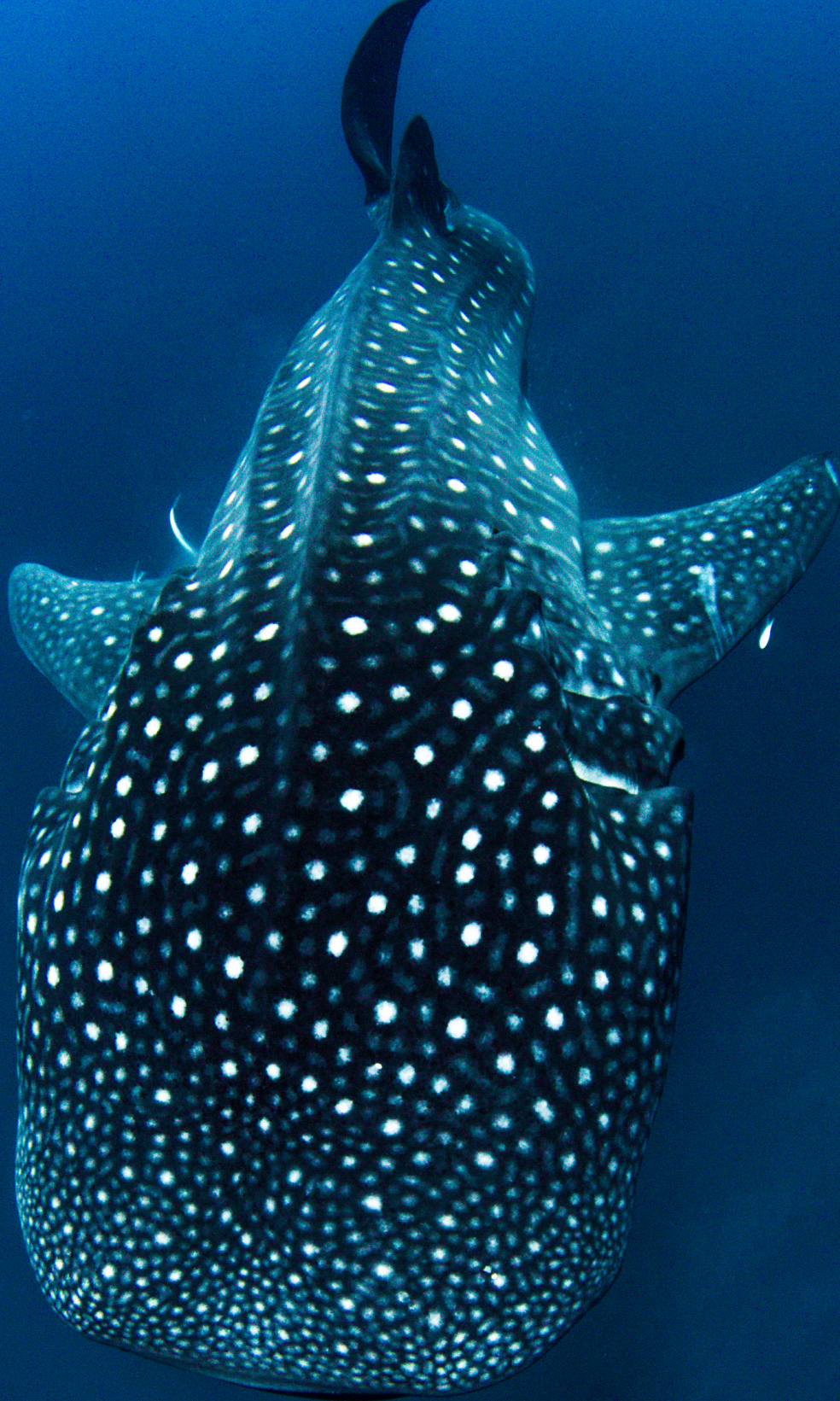
Días de crucero a bordo del barco seleccionado. Durante estas jornadas se realizarán inmersiones en los mejores puntos de buceo de la región a visitar. Todos ellos lugares de fama mundial y con un gran interés para el buceo.

DÍA 9

Fin del crucero. Traslado al aeropuerto de Male, para salir en el vuelo con destino a la ciudad de conexión, en donde se continuará en un nuevo vuelo a la ciudad de origen. Noche a bordo.

DÍA 10

Llegada y fin del viaje.



¿QUÉ INCLUYE EL VIAJE?

INCLUIDO:

- 7 noches de crucero a bordo del Emperor Leo en camarote doble compartido en cubierta inferior.
- Pensión completa durante el crucero, de buceo incluyendo una cena barbacoa en una isla.
- Programa de 17 inmersiones incluyendo una nocturna.
- Guía, botellas y plomos
- Nitrox
- Traslados aeropuerto – puerto ida y vuelta.
- Tasas de puerto y parques marinos.
- Disposición de dhoni para las inmersiones.
- Seguro de viaje y cancelación
- Acompañamiento de nuestro tour líder Mola Mola

NO INCLUIDO:

- Vuelos
- Propinas.
- Cualquier otro concepto no especificado



EXTENSIONES TERRESTRES

La aventura continúa en Sri Lanka: , disfrutando de playas tropicales, plantaciones de té y reservas naturales con elefantes y otras especies, completando así una experiencia de buceo y extensión cultural y natural inolvidable.

VISITA SRI LANKA DESPUÉS DEL VIAJE DE BUCEO

**CONSULTALO CON NOSOTROS PARA
MÁS INFORMACIÓN**

PRESUPUESTO

Desde 2.579€

EXTRAS

1. Depósito inicial

- Para iniciar la gestión del viaje se requiere un depósito del 40% por persona.
- Con este ingreso activamos todas las gestiones: vuelos, alojamientos, cruceros, traslados y servicios del programa.

2. Gestión de la reserva

- Una vez recibido el depósito, comenzamos con todas las confirmaciones.
- Si surge alguna variación en tarifas o disponibilidad (especialmente en vuelos), te lo comunicaremos antes de confirmar nada.
- Si decides no continuar, se devuelve íntegramente el importe abonado.

3. Pago intermedio (si aplica)

- Si los vuelos deben emitirse antes del pago final, se solicitará un pago adicional para cubrir su emisión.

• Vuelos.

• Suplemento Camarotes Superiores:

Camarote en cubierta superior “Upper Deck Twin”:

+180 €/persona

Camarote en cubierta superior “Upper Deck Suit Doble”:

+300€/persona

- Extensiones Terrestres: Organizamos visitas personalizadas a Sri Lanka o la India antes o después del crucero. Solicita cotización sin compromiso.

Disponibilidad y tarifas aéreas:

Los precios están sujetos a disponibilidad en el momento de la confirmación.

Si la clase aérea más económica no está disponible, se informará del suplemento correspondiente antes de confirmar.



¿POR QUÉ VIAJAR CON MOLA MOLA?

En Mola Mola Travel creemos que viajar es mucho más que moverse de un lugar a otro: es conectar con la naturaleza, aprender y compartir experiencias que dejan huella. **Nacimos del deseo de transformar la pasión por el mar y la aventura en viajes auténticos**, bien organizados y llenos de significado. Diseñamos cada itinerario con cariño y conocimiento, fomentando un ambiente de comunidad, aprendizaje y respeto por el entorno. No vendemos viajes: creamos experiencias transformadoras.



NUESTROS TOURS LÍDERES



Luis Rey

Fundador de Mola Mola Dive y alma de Mola Mola Travel, con amplia experiencia guiando aventuras de buceo en todo el mundo.



Silvia Triviño

Instructora en Mola Mola Dive y **guía apasionada de aventuras submarinas**



Conchi Cortés

Instructora en Mola Mola Dive y guía de inmersiones con amplia experiencia, **combinando profesionalismo y pasión por el mar.**

FORMACIÓN Y ALQUILER

En Mola Mola Travel, además de organizar experiencias únicas por los mejores destinos de buceo, contamos con **nuestro propio centro Mola Mola Dive**, lo que nos permite ofrecer **formación completa antes y durante el viaje**.

Los viajeros pueden aprovechar la oportunidad de avanzar en su nivel de buceo realizando cursos como Advanced y especialidades de **Nitrox, Deep y Nocturna**, acompañados siempre por instructores certificados. De esta manera, cada participante puede mejorar sus habilidades, aumentar su seguridad y sacar el máximo partido de cada inmersión, integrando el aprendizaje directamente en la experiencia de viaje.

Además, **ponemos a disposición de los viajeros servicio de alquiler de equipo de buceo**, para que cada inmersión pueda disfrutarse con comodidad y sin preocupaciones.

¡CONSULTA NUESTROS PRECIOS ESPECIALES PARA VIAJEROS!



TE ESPERAMOS

¿Listo para tu próximo viaje de buceo?
Escríbenos y te ayudaremos a hacerlo realidad.

También puedes consultar nuestra web y ver
todos nuestros viajes disponibles.

CONTÁCTANOS



+34 722 73 51 56



WWW.MOLAMOLATRAVEL.COM



INFO@MOLAMOLATRAVEL.COM

